

10 HEURES EN AVION



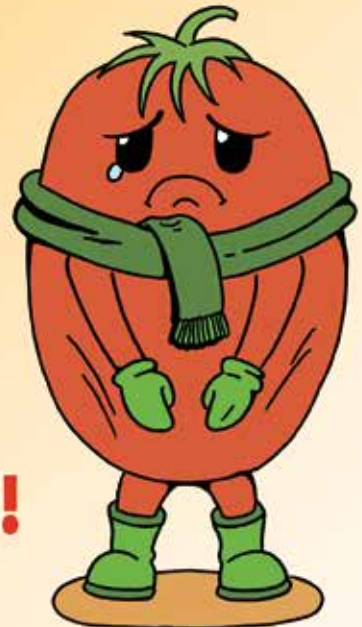
POUR FINIR À LA POUBELLE



**SUPER MUSCLÉ
EN ÉTÉ !**

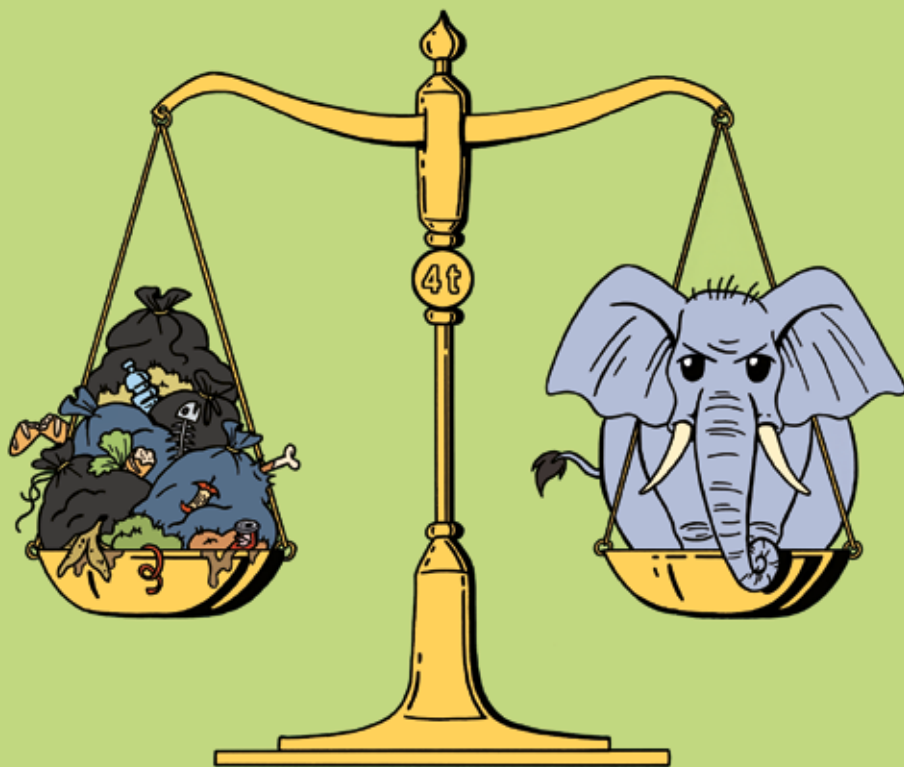


**EN HIVER
JE PRENDS CHER !**



JE CROIS QUE
J'EN AI TROP PRIS !!





**LE POIDS D' 1 ÉLÉPHANT
=
1 VIE DE DÉCHETS**



ALIVENGERS RASSEMBLÉS

POUR MANGER ÉQUILIBRÉ !!

