

POUR VOUS
LE DÉPARTEMENT AGIT !


**SAÔNE
& LOIRE**
DÉPARTEMENT



Photo du 19/02/25

DOSSIER DE PRESSE

GRAND SITE DE FRANCE SOLUTRÉ POUILLY VERGISSON

CHANTIER PILOTE

RESTAURATION D'UN MUR DE SOUTÈNEMENT EN PIERRE SÈCHE

CHEMIN DU PARVIS À VERGISSON



saoneetloire.fr      



RESTAURATION D'UN MUR DE SOUTÈNEMENT EN PIERRE SÈCHE

CHEMIN DU PARVIS À VERGISSON

Le Département de Saône-et-Loire réalise actuellement des travaux de restauration d'un mur de soutènement en pierre sèche sur Vergisson. Ce mur, situé au pied de la Roche de Vergisson, soutient une route communale appelée chemin du Parvis. Cette opération remarquable s'inscrit dans le cadre des chantiers pilotes menés par le Département pour valoriser l'utilisation de la pierre sèche au Grand Site de France Solutré Pouilly Vergisson.

La démarche de valorisation du patrimoine pierre sèche du Grand Site a débuté en décembre 2019 en partenariat avec le Conseil d'architecture, d'urbanisme et de l'environnement (CAUE) de Saône-et-Loire. Le Grand Site souhaitait avoir une image actualisée des ouvrages en pierre sèche à l'échelle de son territoire pour être en mesure d'adapter une stratégie de valorisation en fonction de leur quantité et de leur état sanitaire. Un inventaire et un diagnostic des ouvrages de pierre sèche ont donc été élaborés entre 2020 et 2021 dans 10 communes. Ils sont accessibles sur le site internet du Grand Site via le lien suivant : <https://rochedesolutre.com/contemplez-les-paysages/patrimoine-bati/pierre-seche/carnets-caue/>



Photo du 19/02/25

En 2022, des ateliers ont réuni des délégations « pierre sèche », nommées par commune et le Grand Site pour faire émerger des projets de restauration, de création ou de mise en valeur d'ouvrage en pierre sèche. L'objectif est bien de concrétiser des chantiers qui pourraient donner l'exemple à suivre. Dans ce cadre, le Grand Site a un rôle d'accompagnement pour la mutualisation des moyens et vient comme appui pour permettre aux projets d'aboutir.

À Vergisson, la rénovation de cet ouvrage de soutènement majeur pourrait devenir une référence pour tout le département, prouvant une nouvelle fois la pérennité de la pierre sèche. Ce chantier ambitieux impose d'invoquer tous les savoir-faire en commençant par une étude géotechnique afin de prévenir les risques et dimensionner l'ouvrage en conséquence. Cette étude géotechnique a été menée en 2023 et 2024.

LES OBJECTIFS DE CE CHANTIER SONT MULTIPLES

- ➔ adapter les ouvrages aux nouveaux modes viticoles (passage d'engins agricoles)
- ➔ mettre en valeur le savoir-faire et développer la filière pierre sèche
- ➔ ramener la confiance avec une expertise scientifique et professionnelle pour les usagers
- ➔ revenir à un paysage traditionnel (enjeux touristiques forts de la Roche et des parcelles 1^{er} Cru).

POURQUOI CE MUR A ÉTÉ SÉLECTIONNÉ ?

- ➔ il supporte un chemin communal,
- ➔ il est visible dans le paysage
- ➔ a des dimensions importantes (14 m de long x 2,5)
- ➔ présentait un risque sérieux d'affaissement à court terme (voir photos dans fiche technique jointe).



Photo du 13/02/25



Photo du 13/02/25



Photo du 19/02/25

LE CHANTIER A DÉBUTÉ LE 8 JANVIER 2025 IL DEVRAIT SE TERMINER AU DÉBUT DU MOIS DE MARS

Il est mené par 2 entreprises spécialisée dans la technique de la pierre sèche :

- Martin Muriot
- Culture Paysage

Ces 2 entreprises font appel à des ouvriers : Gabriella, Alessandro, Arnaud, Clément qui disposent pour la plupart d'une qualification dans le domaine de la pierre sèche.

Les travaux sont réalisés en hiver, la période qui gêne le moins les viticulteurs dans leur travail.

Le mur concerné fait partie du domaine public communal. La maîtrise d'ouvrage est néanmoins assurée par le Département afin que la commune de Vergisson bénéficie de l'ingénierie du Grand Site pour ce chantier complexe.

➔ Le coût des travaux s'élève à 64 610 € HT

Il est supporté par le Département et par la commune de Vergisson avec des subventions de l'État et de la Région Bourgogne Franche-Comté.



La possibilité est offerte au public de venir découvrir le chantier et le travail des ouvriers de la pierre sèche tous les jours entre : 10h - 12h et 14h - 17h jusqu'au 26 février inclus chemin du Parvis à Vergisson.

Une séance d'information et d'échange sur ces travaux et plus globalement sur la technique de la pierre sèche est également programmé **lundi 17 mars 2025** en 2 temps :

- de 16h à 18h30 sur site, chemin du parvis
- de 19h à 20h30 salle des fêtes de Vergisson

Pour tout renseignement : Laurent RICHARD

Directeur du Grand Site de France
Solutré Pouilly Vergisson
Tél. 06 43 26 47 11
l.richard@saoneetloire71.fr

Pour en savoir plus sur les chantiers pilotes menés par le Grand Site :

<https://rochedesolutre.com/contemplez-les-paysages/patrimoine-bati/pierre-seche/chantiers-pilotes/>

Pour en savoir plus sur la pierre sèche sur le Grand Site :

<https://rochedesolutre.com/contemplez-les-paysages/patrimoine-bati/pierre-seche/carnets-caue/>

« LE MUR DU PARVIS » UN MUR PAYSAGE

CARACTÉRISTIQUES DE L'OUVRAGE DU SECTEUR 02

Mur de soutènement
Technique constructive pierre sèche
Longueur : 14 m
Hauteur : 2m + talus 1m

CONTEXTE DE PROTECTION DE L'OUVRAGE

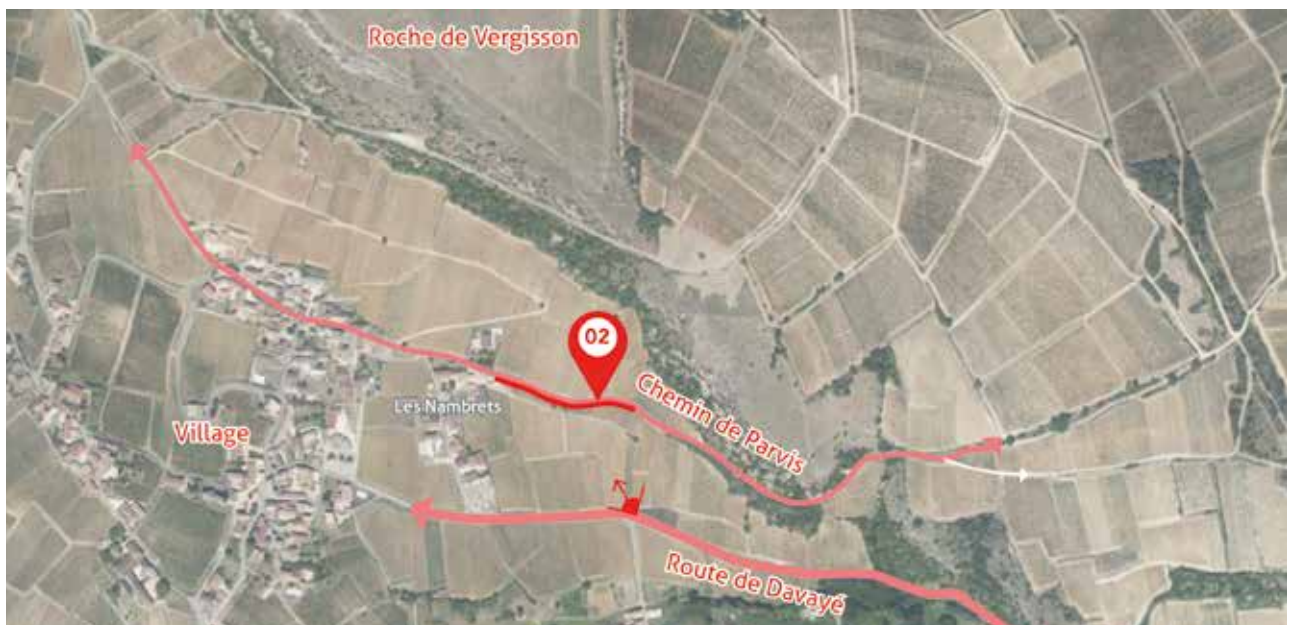
Site classé CdC AOC Pouilly Fuissé,
Parcelles 1^{er} Cru

AUTRES ENJEUX

- Passage d'engins agricoles
- Entrée du village
- Vue emblématique sur la Roche
- Lutter contre l'érosion des sols



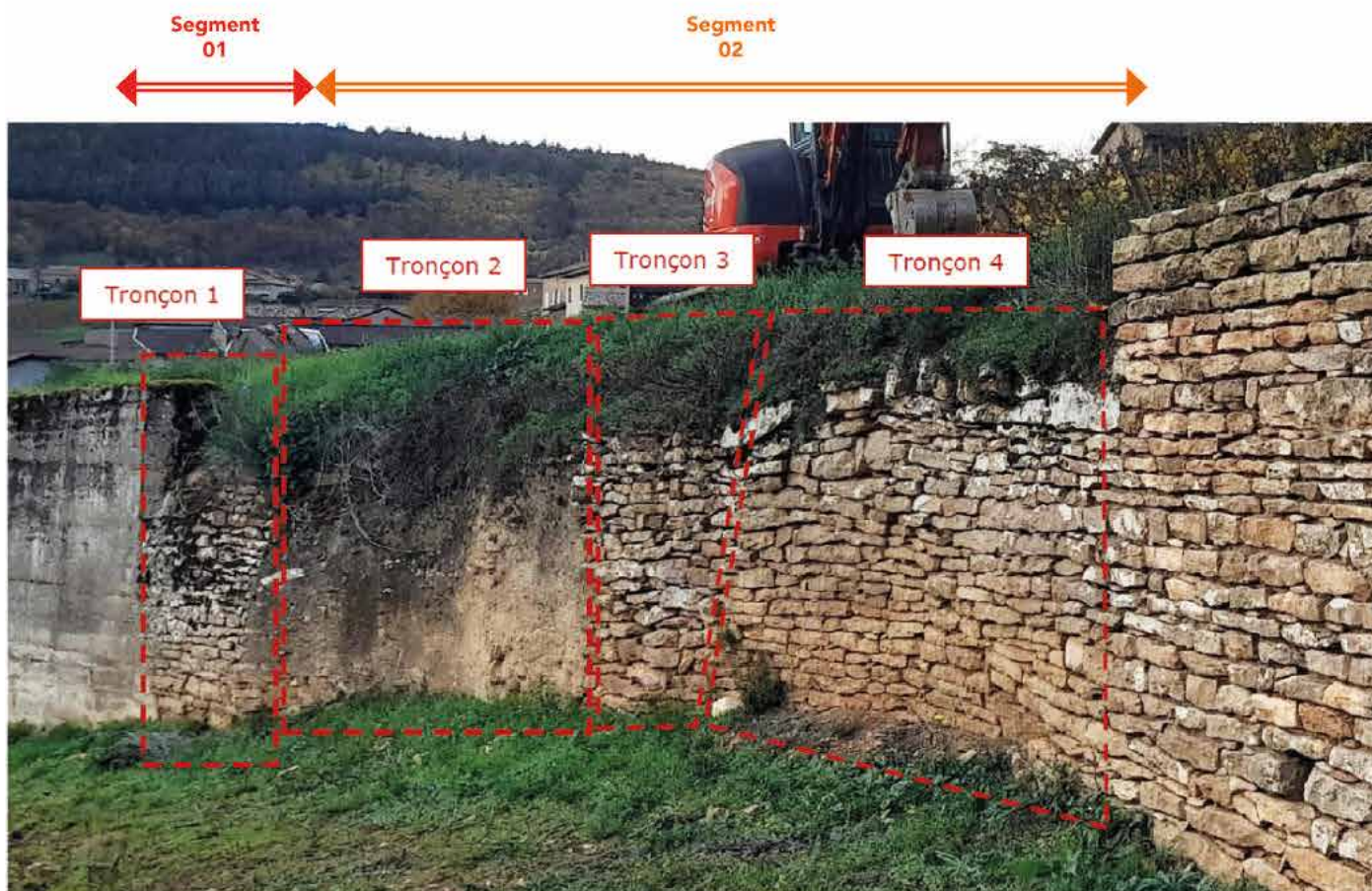
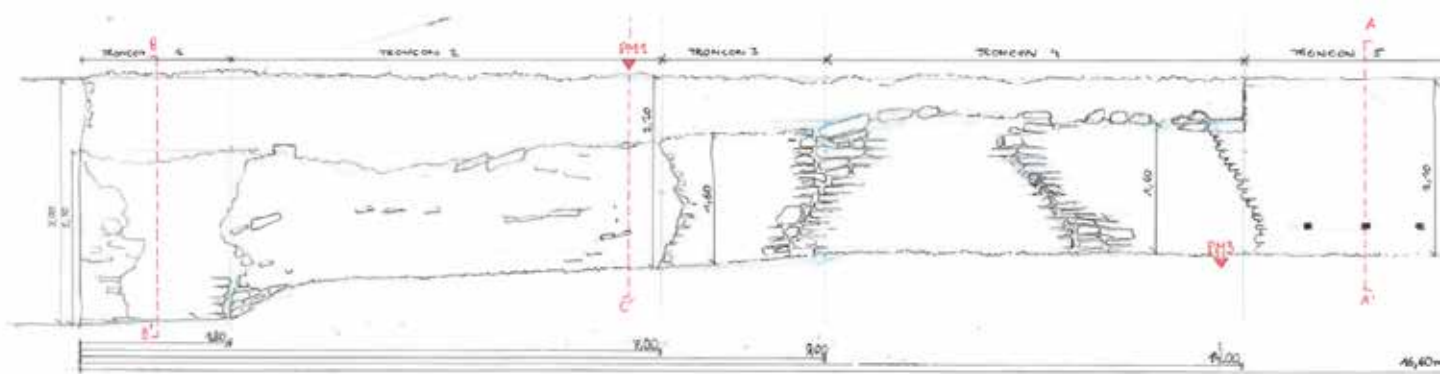
➡ 3 secteurs étudiés au préalable, hiérarchisation selon les enjeux de stabilité



➡ Choix d'intervention sur le secteur 02 du mur soutenant le chemin de Parvis

UN CHANTIER PILOTE POUR

- Régénérer et stabiliser le paysage identitaire de la commune avec la technique constructive la plus adaptée et pérenne.
- Lutter contre l'érosion des sols.
- Répondre aux besoins contemporains des viticulteurs (passage d'engins lourds).
- Mettre en valeur le savoir-faire reconnu à l'Unesco de la technique pierre sèche, en faisant appel à des personnes compétentes (bureau d'étude spécialisé, murailleur certifié CQP N2).
- Éprouver la méthode, les prix et la disponibilité de la pierre, et développer la filière localement.





PHASE D'ÉTUDES

FIN 2023

- Sondages
- Diagnostic des structures
- Calculs
- Dimensionnement de l'ouvrage

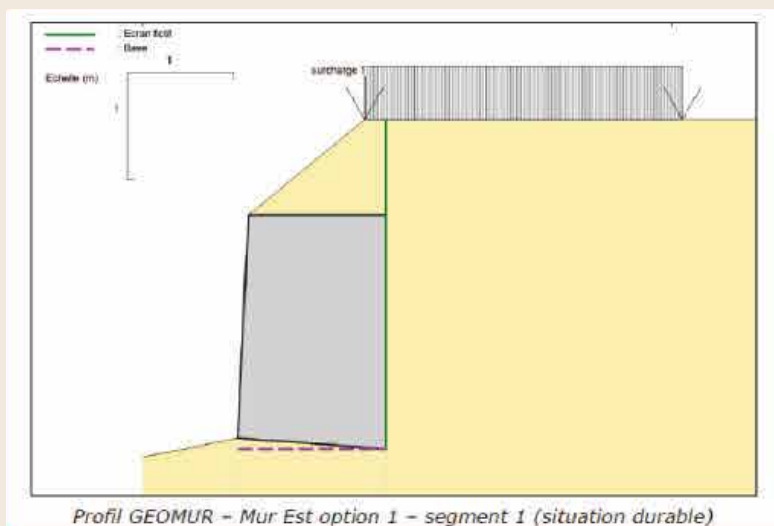
CONSULTATION

ÉTÉ 2024

- Écriture du cahier des charges

DÉBUT DU CHANTIER

JANVIER 2025





CONTACT PRESSE
DÉPARTEMENT DE SAÔNE-ET-LOIRE
Edwige Labryère
Hôtel du Département - Rue de Lingendes CS 70126
71026 Mâcon cedex 9

07 85 11 87 78
e.labryere@saoneetloire71.fr